
REPORT



Digitální zaměření střech na základě pouhé adresy

Adresa

kaple sv. Cyrila a Metoděje Budkovice

Plochy

Celková zaměřená plocha	125,2 m ²
Sklon 36°	10,5 m ²
Sklon 40°	7,3 m ²
Sklon 44°	107,4 m ²

Délky

Hřeben	13,44 m
Levý okraj	0,00 m
Pravý okraj	0,00 m
Nároží	7,78 m
Užlabí	5,69 m
Lemování zdí boční	20,13 m
Lemování zdí přední	0,00 m
Mansarda	0,00 m
Okapová hrana	29,65 m
Horní pult	0,00 m
Přechodová hrana	0,00 m
Atika	9,29 m

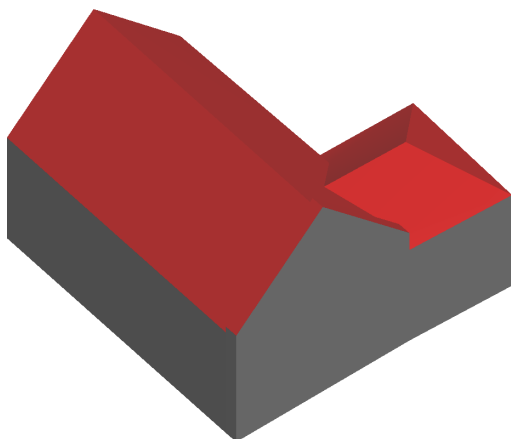
Oblasti

Větrná oblast	2
Sněhová oblast	2

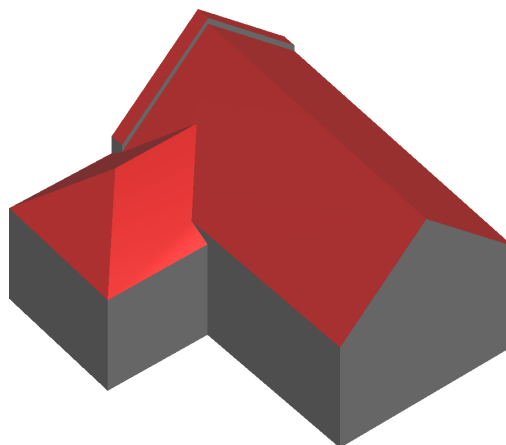
Satelitní foto

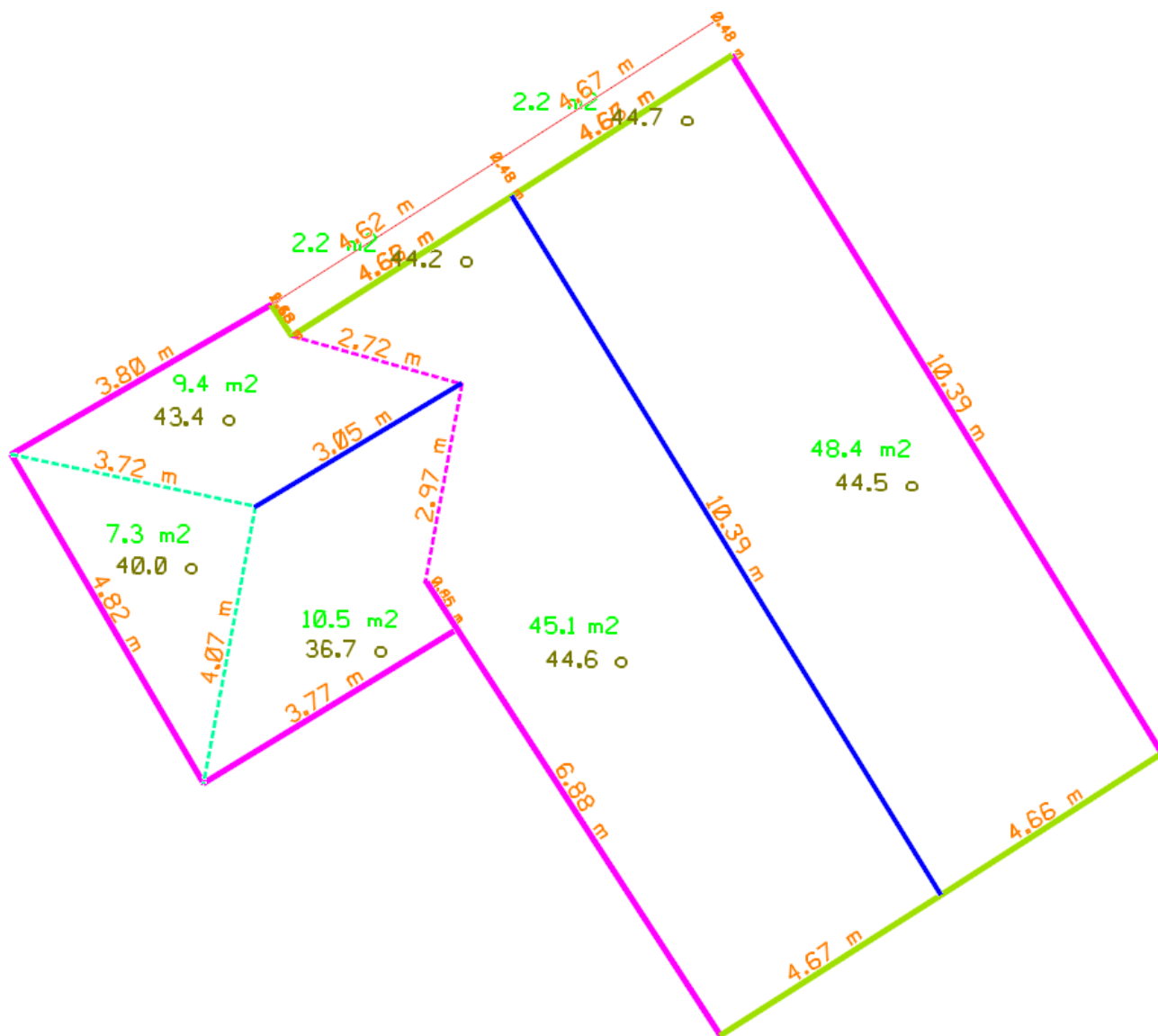


Severní pohled na 3D model



Jižní pohled na 3D model







Digitální zaměření střech na základě pouhé adresy

Informace k zaměření

Výpočet je orientační

Zaměření může mít odchylku 2 %, což je dostatečná přesnost pro zpracování nabídky. Po získání zakázky doporučujeme řemeslníkům, především u střešních krytin objednávaných přesně na míru, kontrolu zaměření střechy na stavbě.

Sklony

Sklony střechy jsou měřeny s přesností $\pm 1^\circ$.

Konfigurátor střech

Při zadání zaměřených hodnot do konfigurátoru střech na webových stránkách e.coleman.cz získáte stovky vzorových řešení střech včetně parametrů, fotografií, popisu a detailní sestavy prvků včetně základních cen. Tato řešení můžete libovolně třídit a filtrovat.